

**FLÄCHENNUTZUNGSPLAN
2. ÄNDERUNG**

M 1:5000

**GEMEINDE SCHWABBRUCK
LANDKREIS WEILHEIM-SCHONGAU**

- ⊗ Entwurf
- ⊗ Fachbehördenbeteiligung
- ⊗ Öffentliche Auslegung
- ⊗ Genehmigungsverfahren
- ⊗ Endfassungen

Planfertiger:
Kreisplanungsstelle
Landratsamt Weilheim-Schongau
I.A.

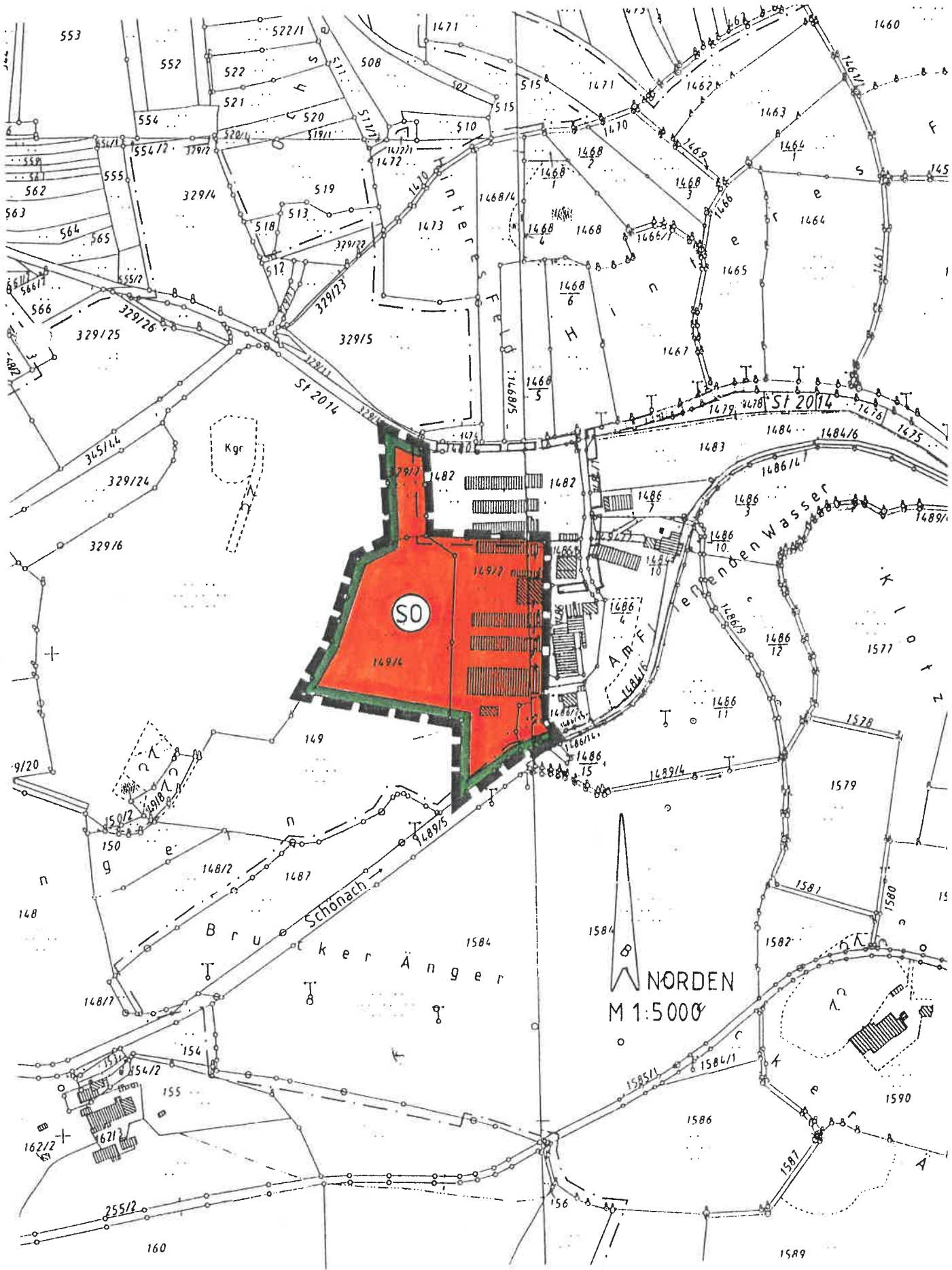
Nadler

Nadler

Datum: 11.11.1998

geändert: 19.01.1999

I.A. *Nadler*



Planzeichenerklärung für die Änderungen:



Sonderbaufläche mit der Zweckbestimmung Freizeit und Erholung sowie Compact-Golf-Anlage



Geltungsbereich der Änderung



Nachrichtliche Übernahme des Geltungsbereiches im Bereich der Gemarkung Altstadt



Ortsrandeingrünung